

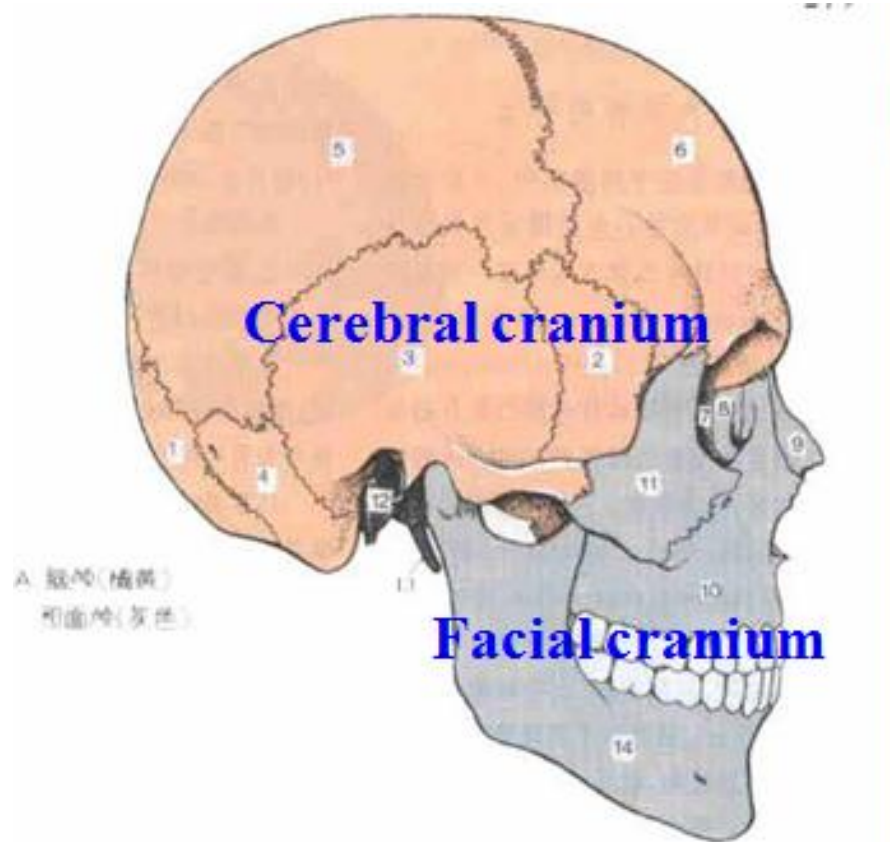
Anatomy *landmark* Cranium

drg Indri Kurniasih
Dental Anatomi KG UMY

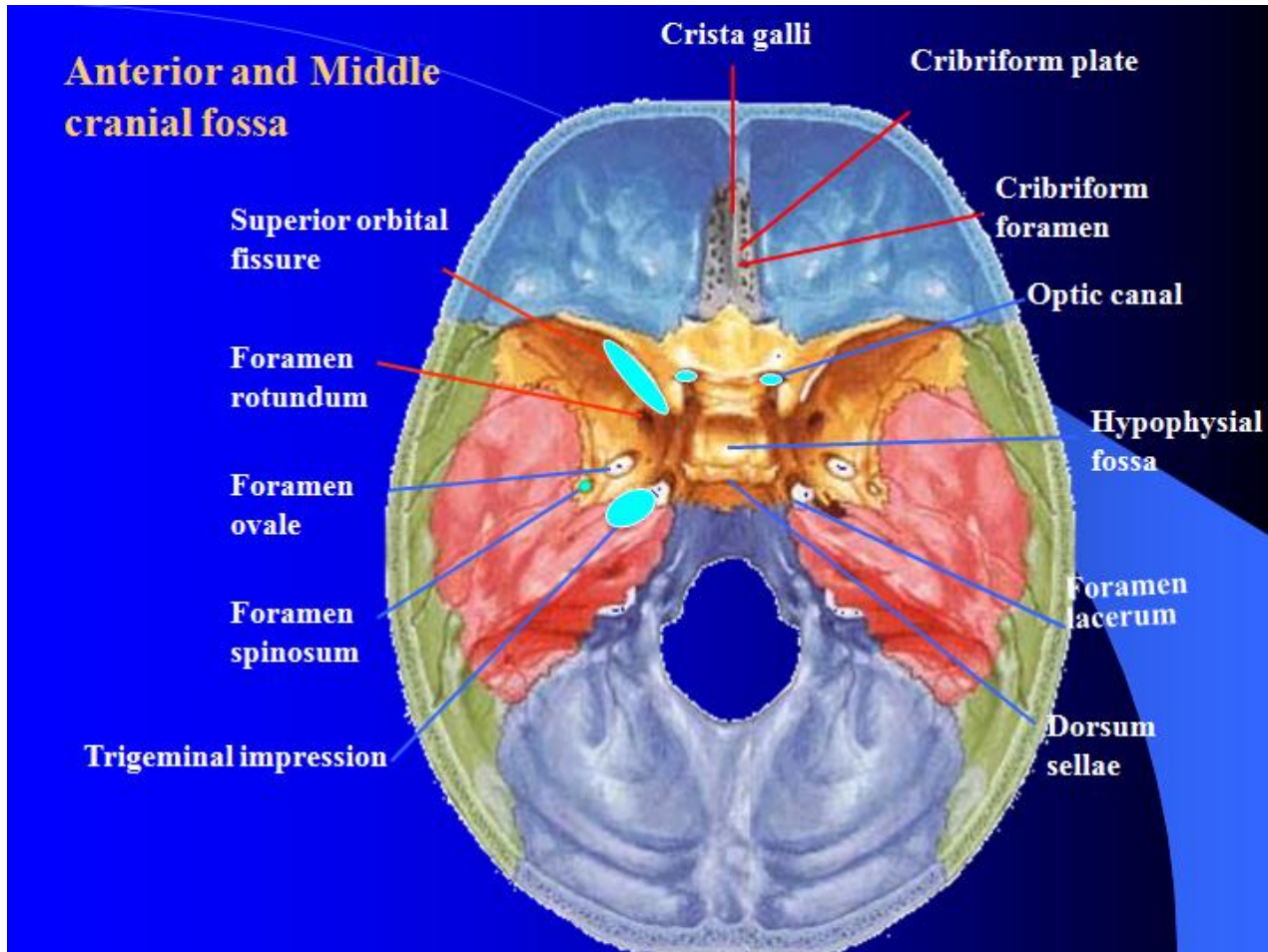
Learning objective

- ▶ Mampu memahami bagian dari tulang cranium
- ▶ Mampu memahami anatomi maxillae
- ▶ Mampu memahami anatomi mandibula

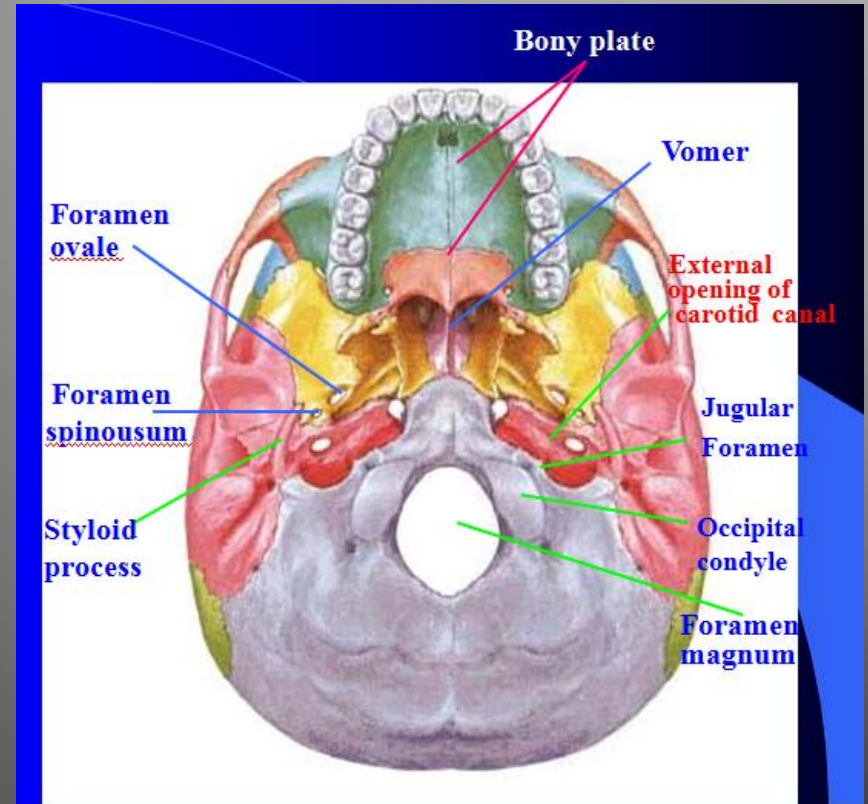
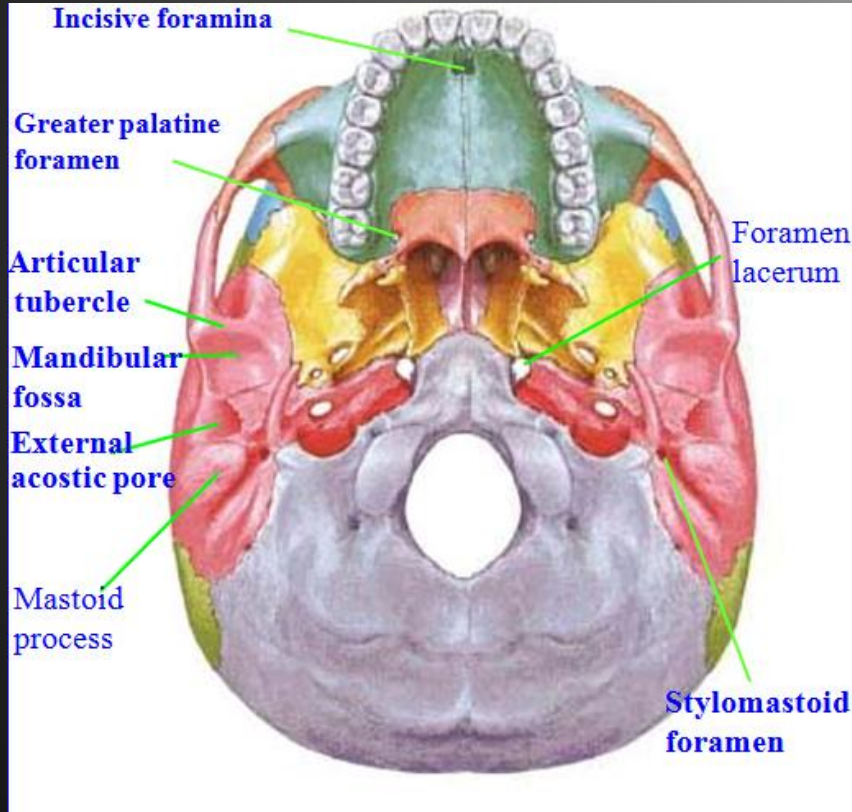
Tengkorak kepala



Internal fossa



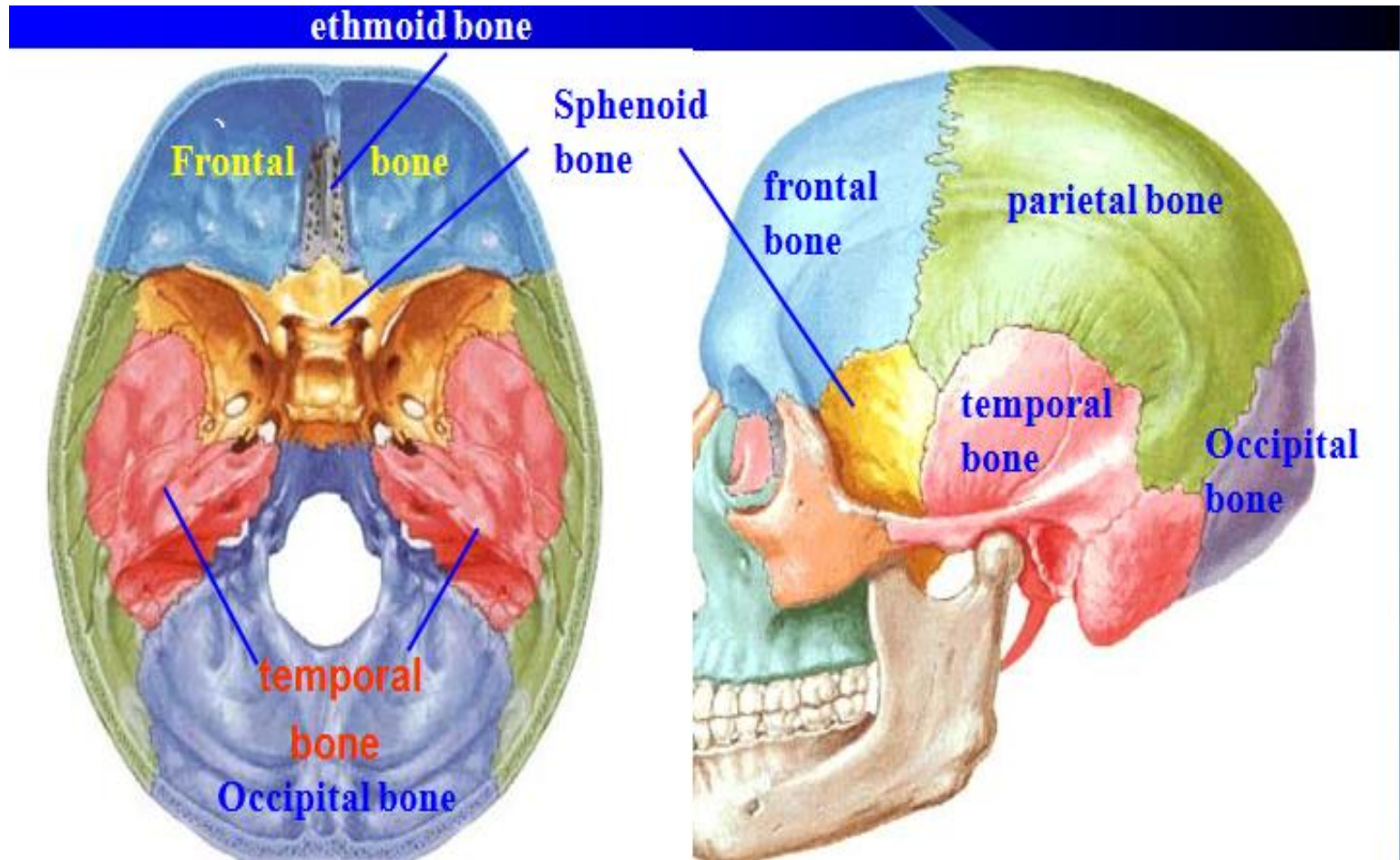
External fossa



Tulang kranial

- ▶ Os occipitale
- ▶ Os temporale
- ▶ Os sphenoidale
- ▶ Os frontale
- ▶ Os parietale

Cerebral cranium



Os occipitale

- ▶ **Catatan penting :**

Sampai usia 16 thn os. Occipitale dan os. sphenoidale dipisahkan oleh bidang cartilago yg membentuk **synchondrosis spheno-occipitalis** ---
--- penulangan sempurna pada usia 20 thn

Pertumbuhan synchondrosis bertanggung jawab atas penambahan pertumbuhan antero-posterior basis cranii antara basion dan nasion

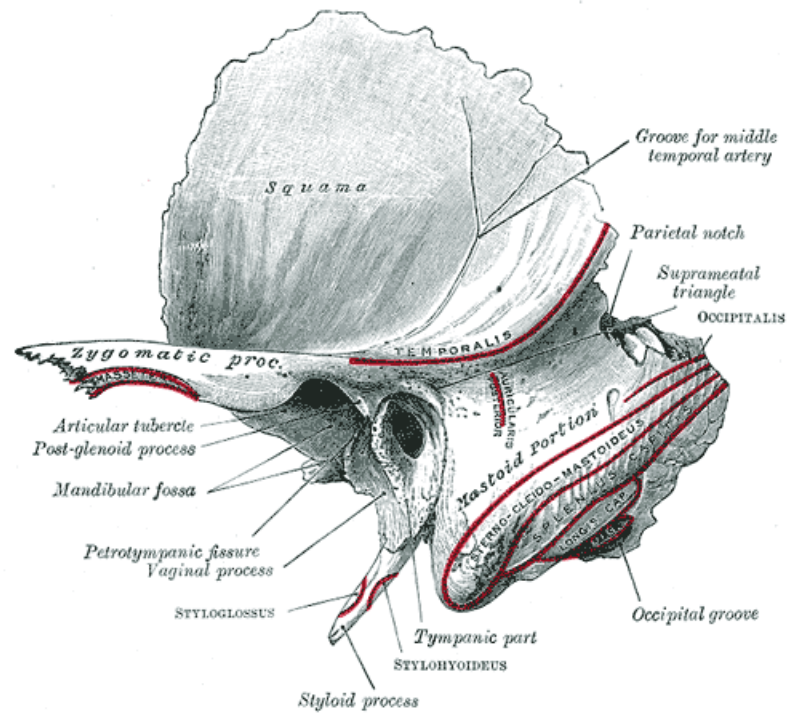
Kepentingan pada rencana perawatan orthodontik

Os temporale

- ▶ **Catatan penting :**

Proc. Zygomaticus berjalan ke anterior dan berartikulasi dengan os zygomaticum membentuk arcus zygomaticus. Di bawah arcus zygomaticus terdapat pars squamosa dari tulang yang membentuk fossa glenoidalis dan **eminentia articulare** dari articulatio temporo-mandibularis

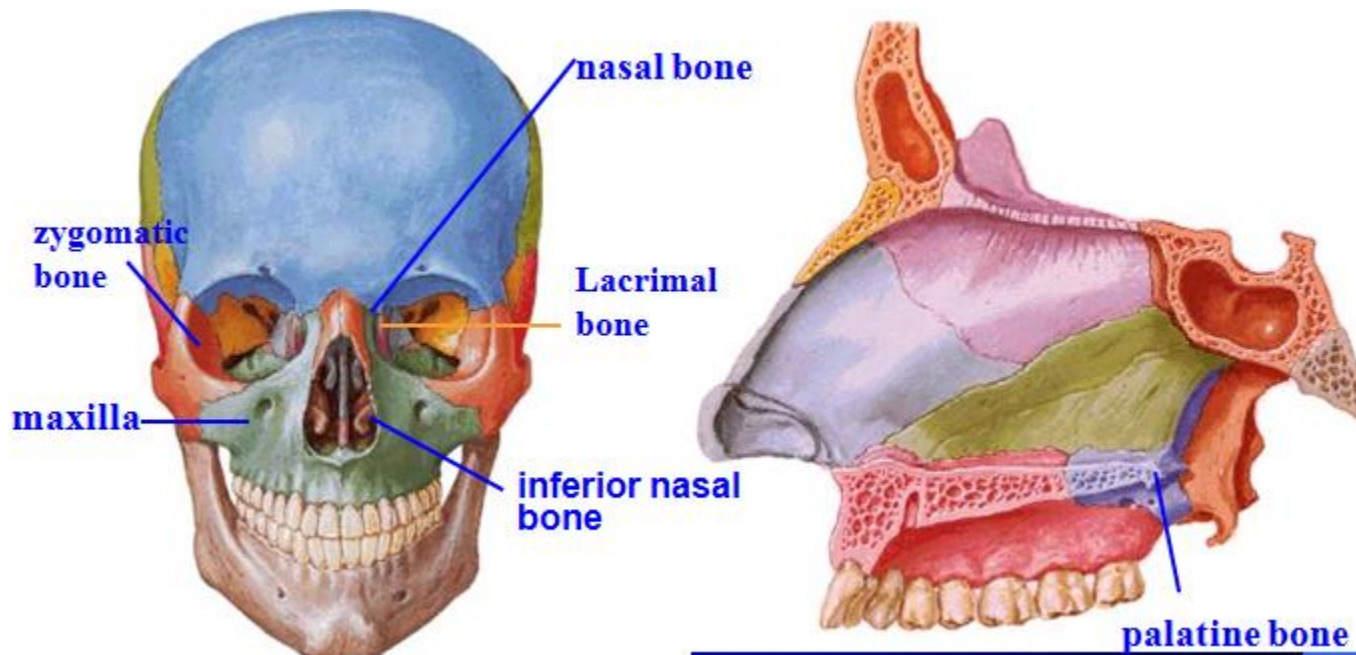
Os temporale



Tulang wajah

- ▶ Maxilla
- ▶ Mandibula
- ▶ Os palatinum
- ▶ Os zygomaticum
- ▶ Os nasale
- ▶ Vomer
- ▶ Os ethmoidale facial
- ▶ Concha nasalis inferior
- ▶ Os lacrimale
- ▶ Os hyoideum (di leher)

Facial cranium



Maxillae

- ▶ Bagian-bagian :
 - corpus maxillae
 - proc zygomaticus
 - proc palatinus
 - proc frontalis
 - proc alveolaris

Corpus maxillae

- ▶ Berbentuk piramid
- ▶ Corpus mempunyai sinus maxillaris yang besar yang berhubungan di medialnya dengan cavum nasi

Processus zygomaticus

- ▶ Memisahkan facies frontalis dan infratemporalis. Processus ini bersendi dengan os zygomaticum

Processus frontalis

- ▶ Bersendi dengan processus frontalis maxillae diantara os nasale di bagian depan dan os lacrimale di bagian belakang

Processus alveolaris

- ▶ Mempunyai gigi gigi atas dan berakhir di belakang tuber maxillae

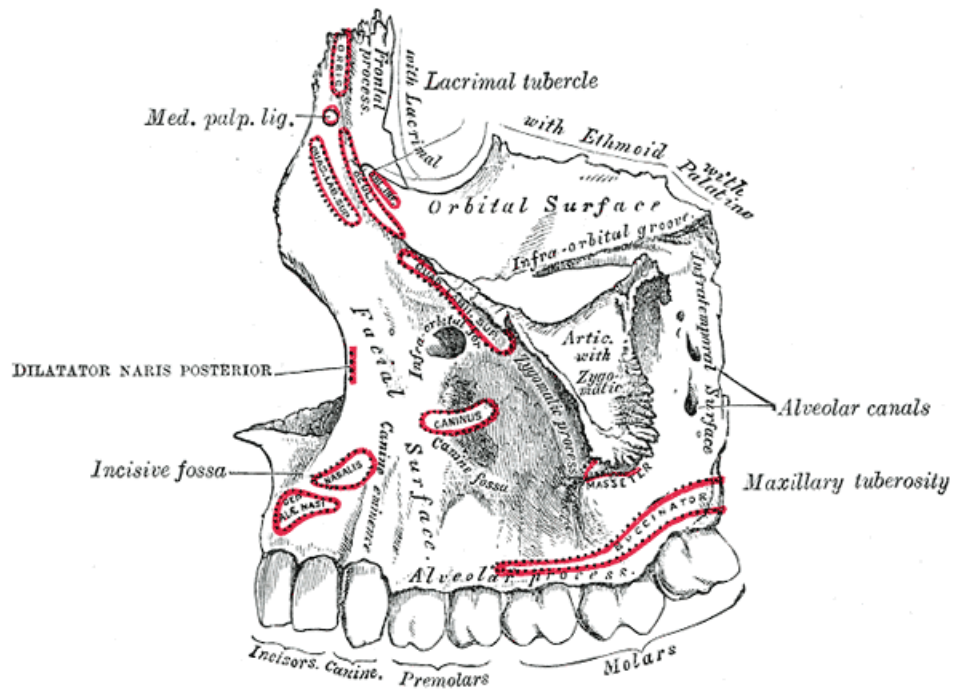
Processus palatinus

- ▶ Menonjol ke dalam dari permukaan dalam corpus antara processus alveolaris di bagian bawah dan facies nasalis di bagian atas
- ▶ Membentuk sebagian besar palatum durum

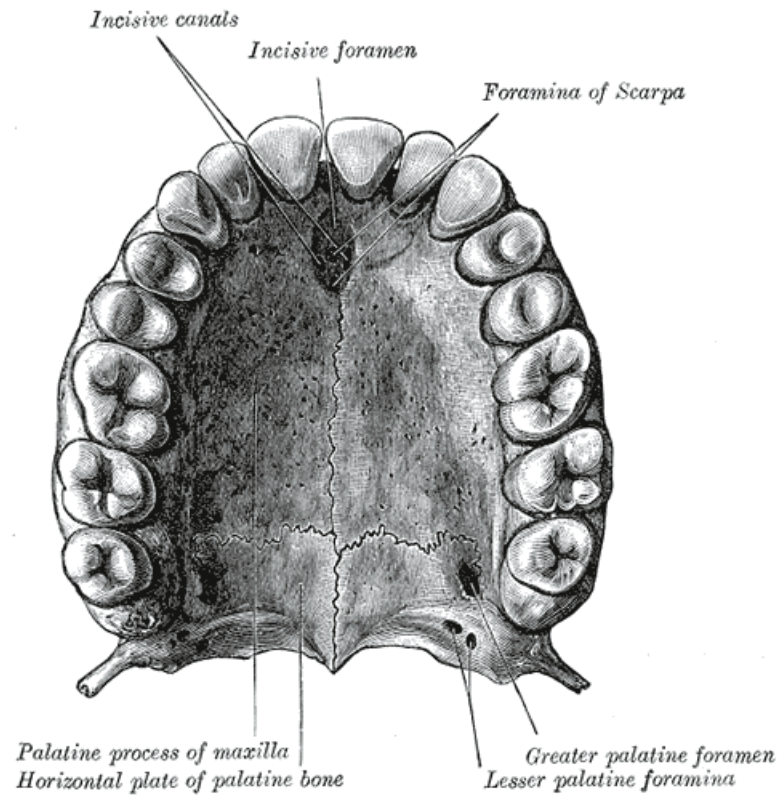
Foramen pada palatinum

- ▶ Foramen incisivum :
n. nasopalatinus, n. maxillaris
- ▶ Foramen palatinum majus : n palatinus majus
- ▶ Foramen palatina minora

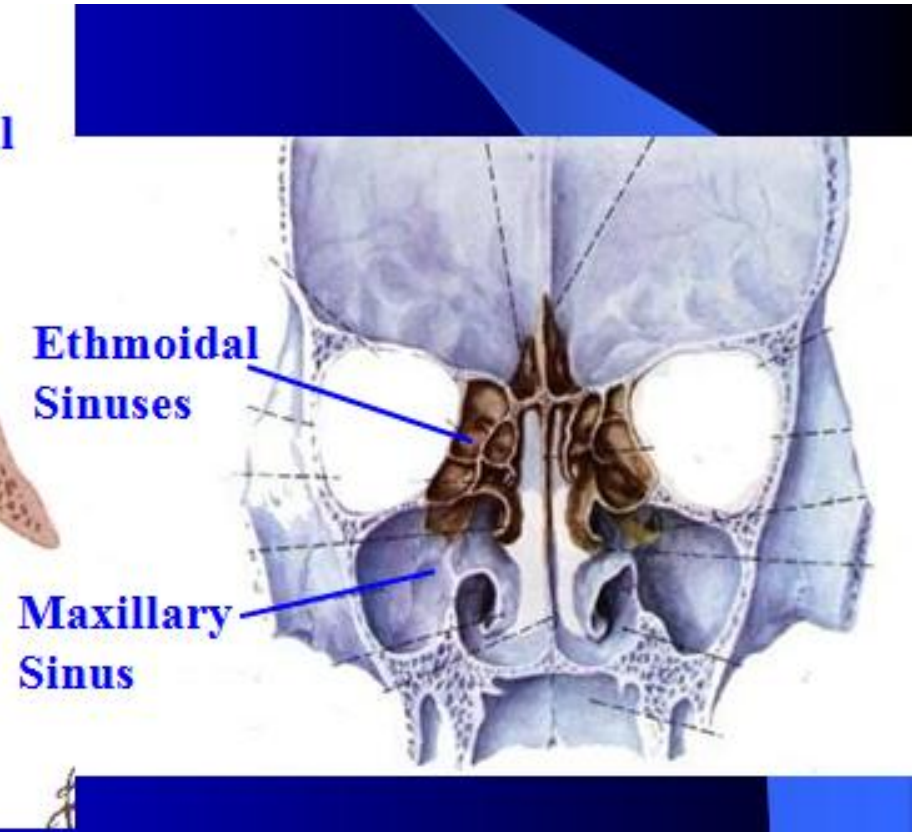
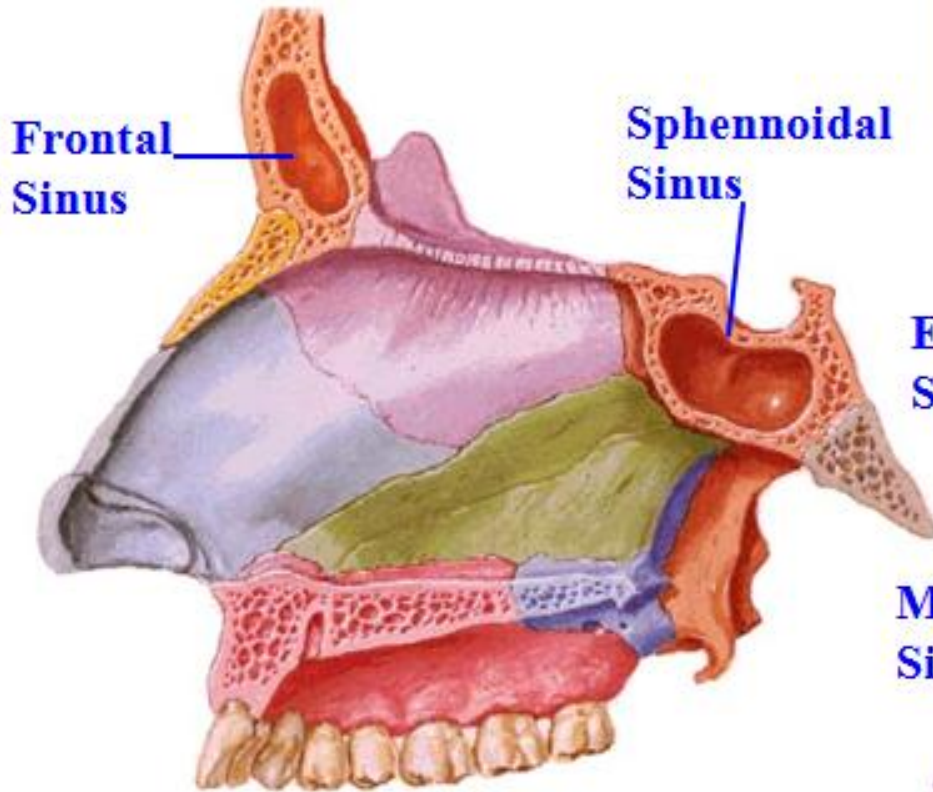
Outer surface of maxillae



Palatina bone



paranasal sinus



Trigeminal nerve

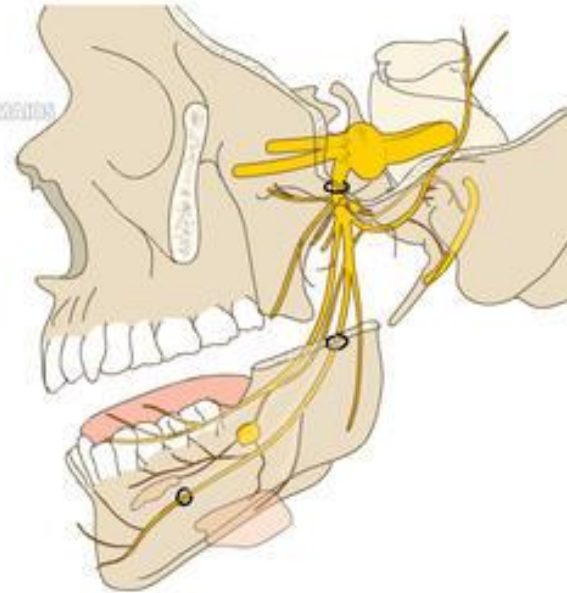
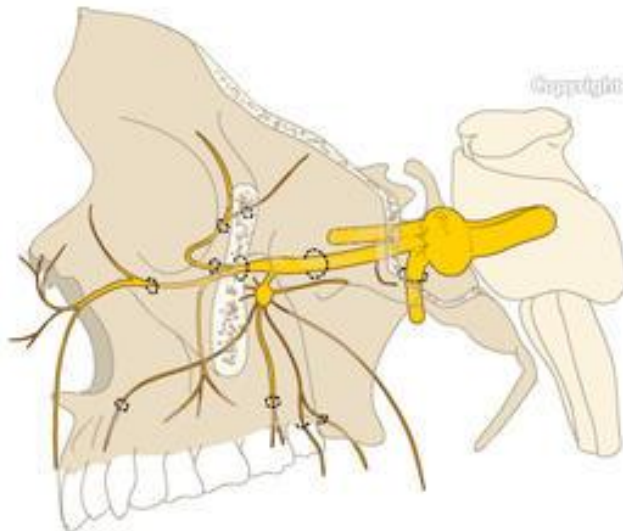
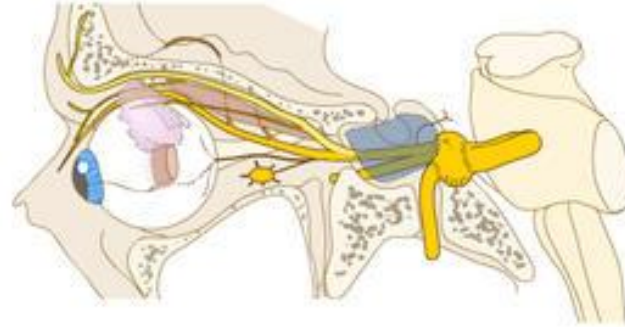


Illustration : A. Micheau, MD

Mandibula

- ▶ The **mandible**, the largest and strongest bone of the face, serves for the reception of the lower teeth.

Bagian mandibula

- ▶ Corpus mandibulae
- ▶ Proc alveolaris
- ▶ Ramus mandibulae
- ▶ **Proc coronoideus** : daerah perlekatan m. temporalis
- ▶ **Angulus mandibulae** : permukaan dalam ramus dan merupakan daerah perlekatan m. pterygoideus medialis
- ▶ **Proc condylaris** : bersendi dengan os temporalis pada articulatio temporo mandibularis

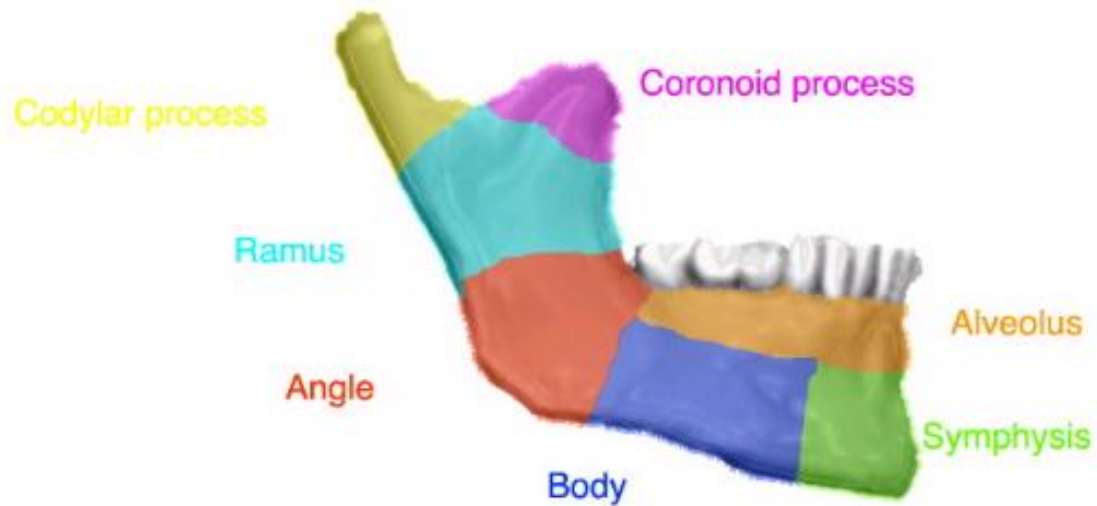
Foramen pada mandibula

- ▶ Foramen mandibulae : permukaan dalam ramus mandibula
- ▶ Foramen mentale : biasanya di bawah gigi premolar

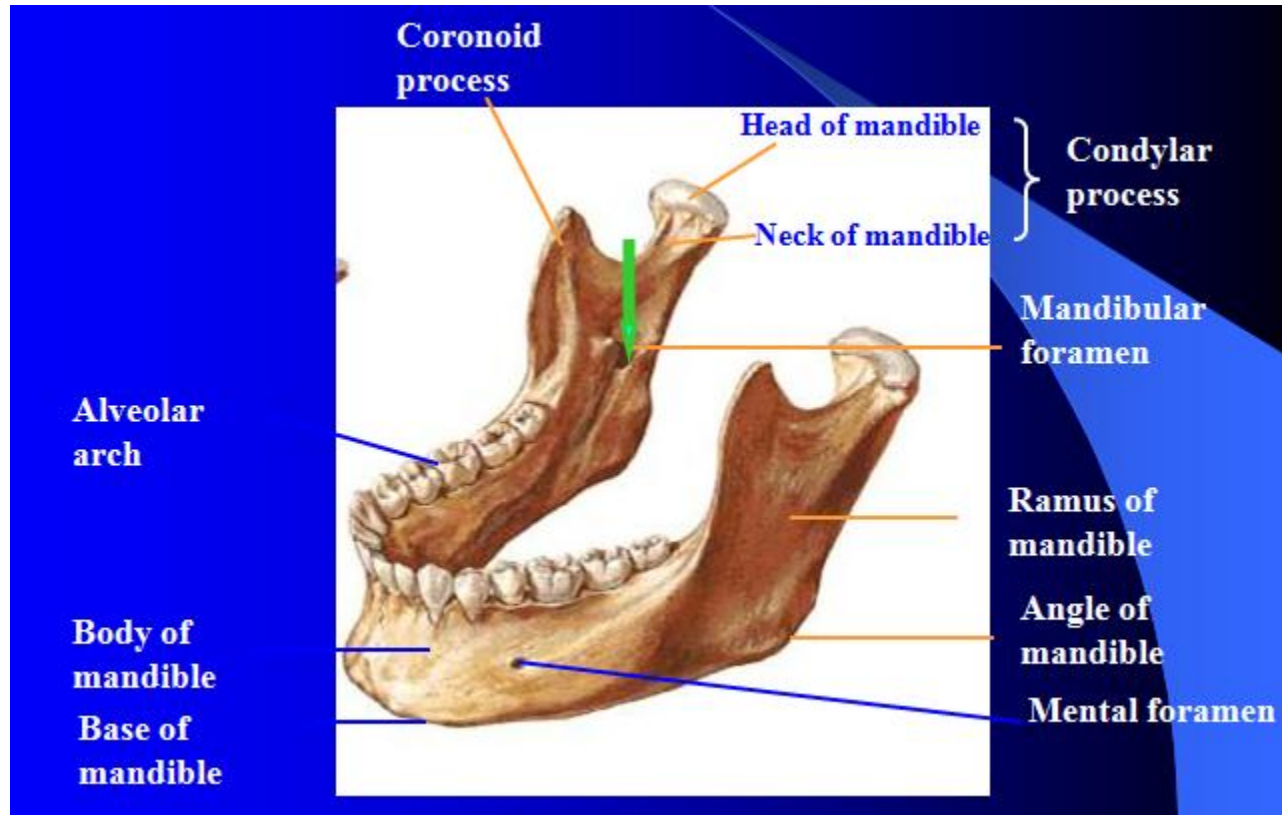
Foramen mandibula

- ▶ Daerah masuknya n alveolaris inferior
- ▶ Lokasi bervariasi tetapi biasanya 1 cm diatas bid oklusal

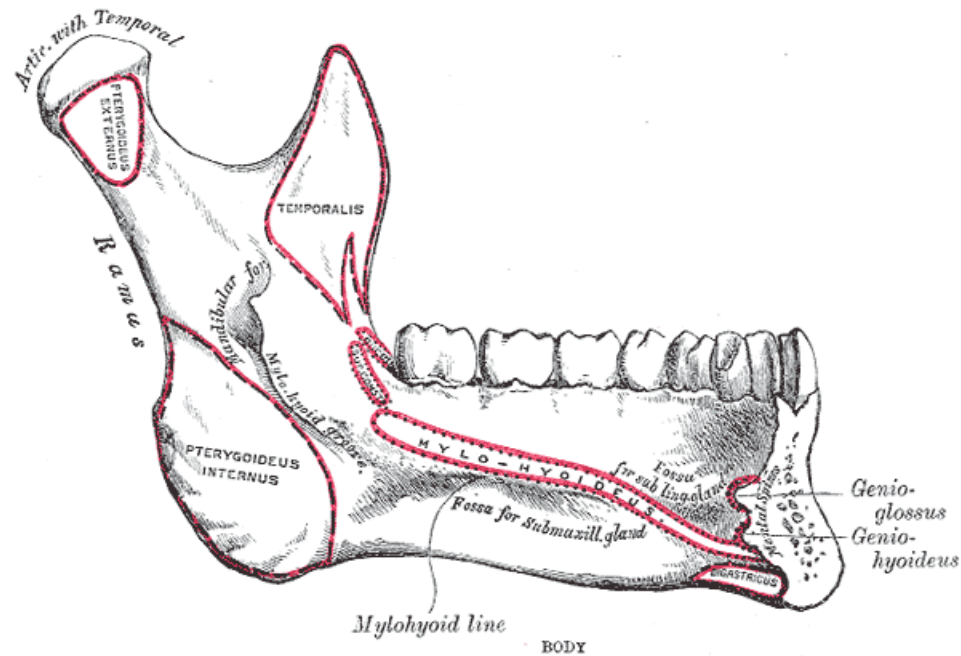
mandibula



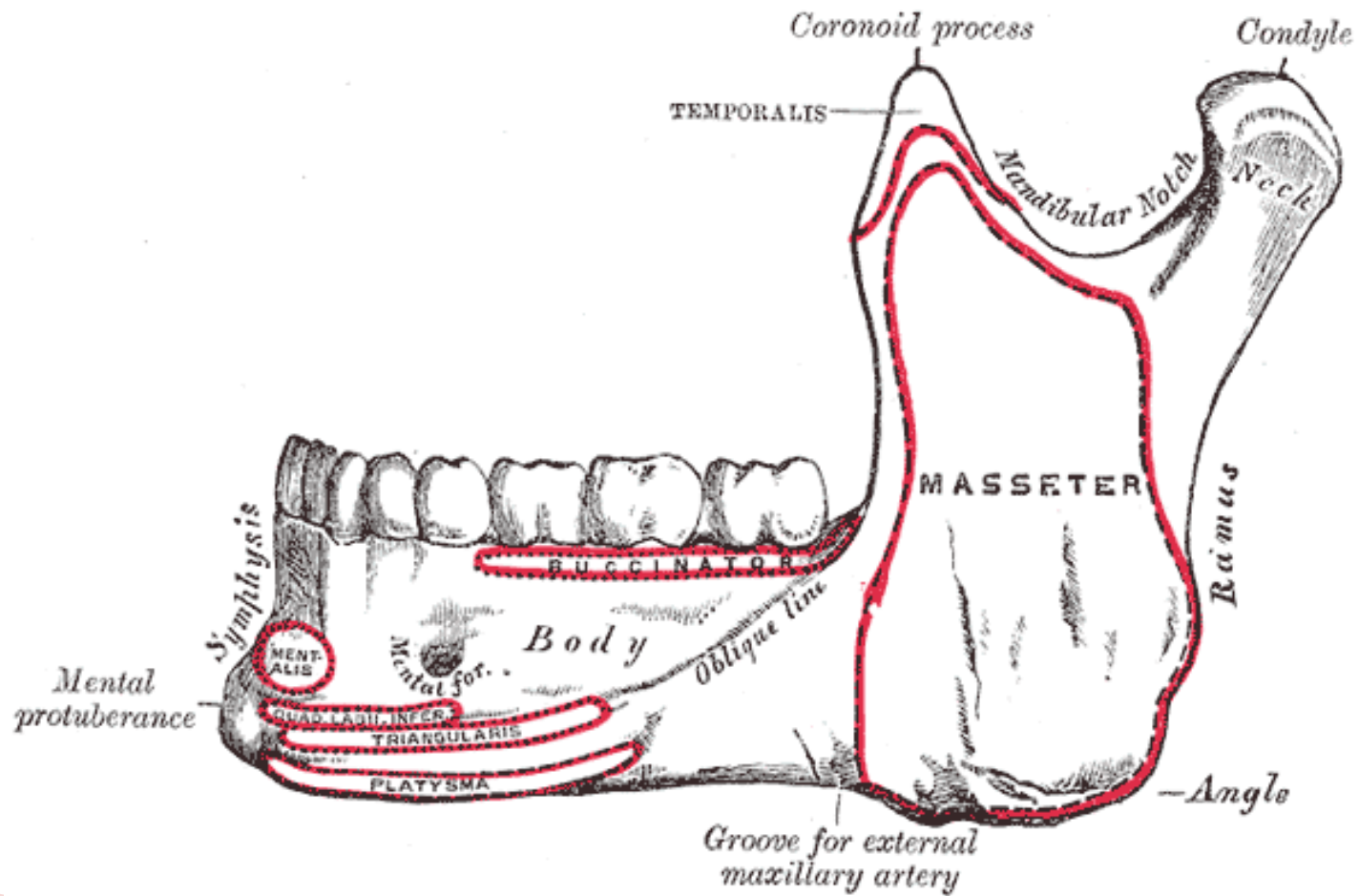
mandibula



mandible inner surface



mandible outer surface



Referensi

- ▶ Dixon , 1993, *Anatomi untuk Kedokteran Gigi*, ed 5

Terimakasih atas perhatiannya

