

KOMPLIKASI EKSTRAKSI

EDWYN SALEH

Pengertian

- Ekstraksi --> pembedahan minor beresiko
- Komplikasi (intra dan atau paska) --> I.C
- Tata laksana terbaik dan termudah mengatasi komplikasi -->
MENCEGAH SEBELUM TERJADI KOMPLIKASI

KOPLIKASI INTRA-OPERASI

- Fraktur mahkota/akar gigi
- Trauma pada jaringan lunak



- Fraktur tl. alveolar/ tuberositas maksilaris

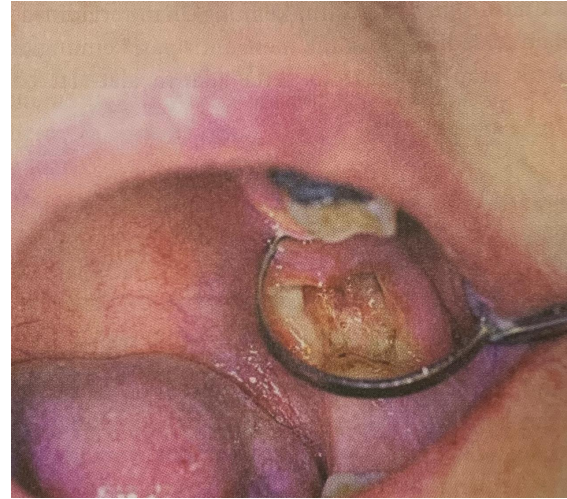


lanjutan....

- Fraktur mandibula
- Perdarahan primer durante operasi
- OAC (Oro Antral Comunication)
- Dislokasi Sendi TMJ
- Enfisema
- Trauma saraf
- Sinkop
- Syok

KOMPLIKASI PASKA-OPERASI

- Dry Scket/ osteitis alveolaris



- Perdarahan sekunder
- Infeksi

lanjutan....

- Penyembuhan luka yang lambat
- Nekrosis jaringan lunak
- Pembengkakan dan Trismus
- Rasa sakit yang menetap