



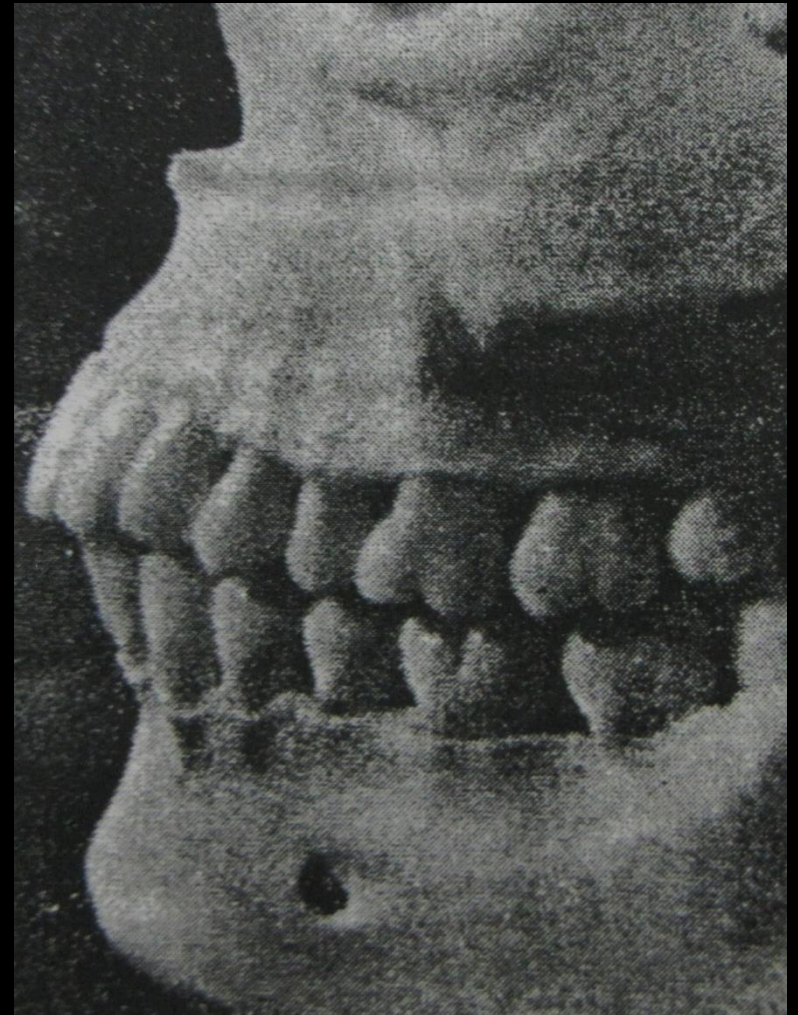
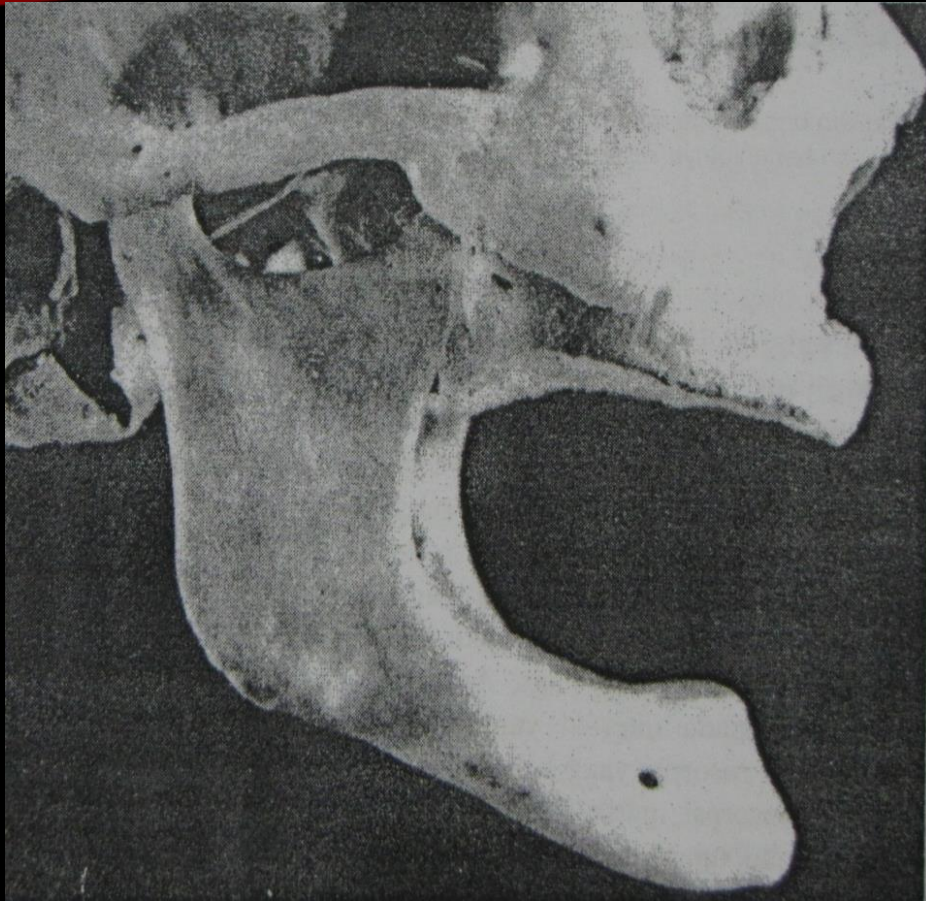
KONSTRUKSI DAN VERTIKAL DIMENSI GIGI TIRUAN LENGKAP

DRG. FAHMI YUNISA, SP PROS

REFERENSI

- **GELIGI TIRUAN LENGKAP**, drg. Itjingsningsih W.H, EGC
- **PERAWATAN PROSTODONTIK BAGI PASIEN TAK BERGIGI EDISI III**, R.M Basker, J.C Davenport, H.R Tomlin, EGC
- **BUKU AJAR PROSTODONTI UNTUK PASIEN TAK BERGIGI MENURUT BOUCHER EDISI 10**, G.A Zarb, C.L Bolender, J.C Hickey, G.E Carlsson, EGC



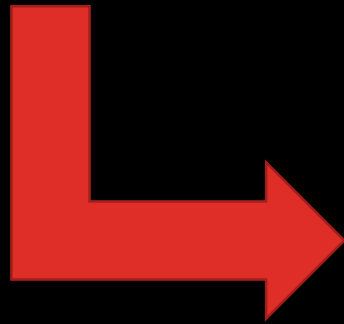


APA BEDANYA ??

KEHILANGAN SELURUH GIGI :

- OKLUSI GIGI
- VERTIKAL DIMENSI OKLUSI
- RELASI SENTRIS

- **GIGI TIRUAN LENGKAP HARUS MEMENUHI 3 HAL TERSEBUT**



ANATOMI



1. Papilla incisive
2. Ruggae palatine
3. Ridge
4. Tuberositas maxilla
5. Hamular notch
6. Fovea palatine
7. Frenulum
8. Fornix



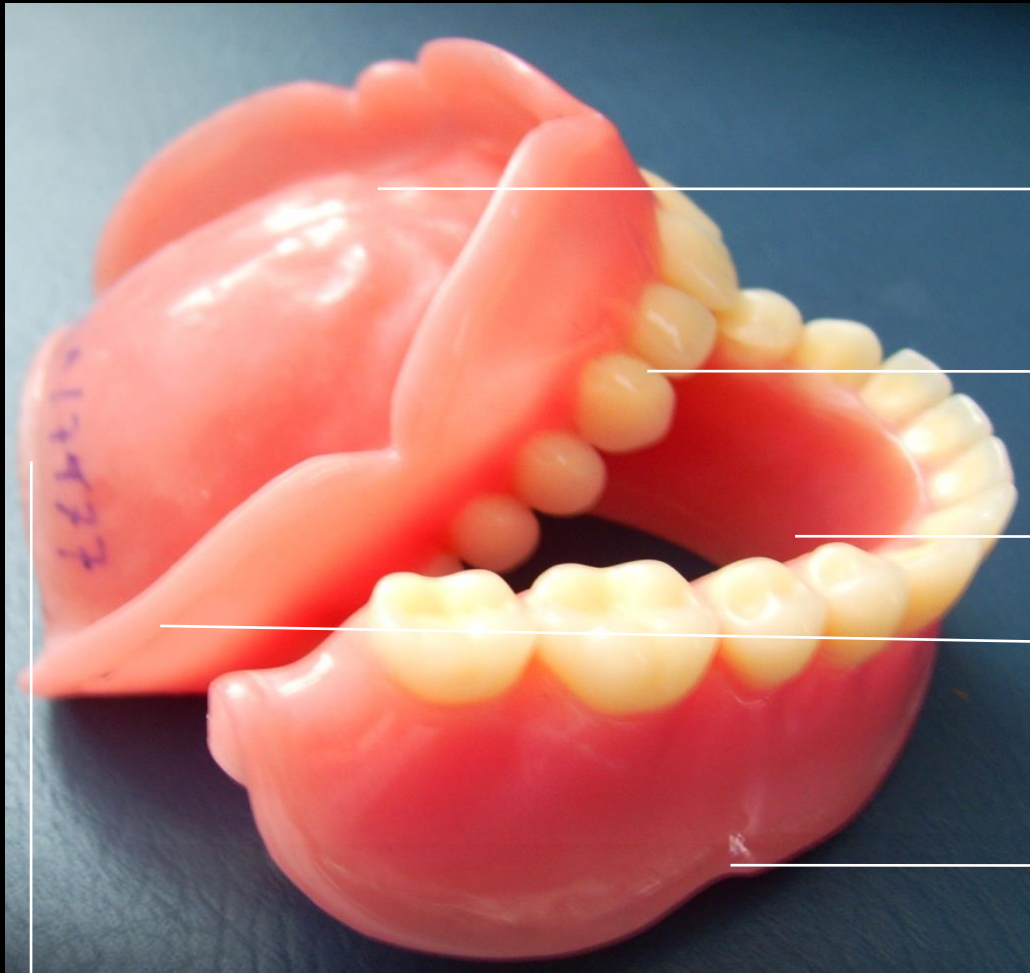
1. Frenulum

2. Ridge

3. Fornix

4. Retromolar pad

BAGIAN GTL



FITTING SURFACE

INCISAL / OCCLUSAL SURFACE

POLISHING SURFACE

PERIPHERAL SEAL

PERIPHERAL SEAL

POST DAM

GTL RA : *post dam* bertemu dgn *pheri-pherial seal*

membentuk suatu kesatuan → ***circulair seal***.

GTL RB : *pheri-pherial seal* dimulai dari ujung posterior *base*

plate RB satu sisi ke sisi lainnya → daerah lingual tidak

dibuat *pheri-pherial seal*.

BASE PLATE / PLAT DASAR

Ada 2 macam base plate :

1. **Base plate temporer**, dipakai selama proses pembuatan GTL, namun pada akhir prosesing GTL, *base plate* akan diganti baru.

Bahan : *cold cured resin akrilik, vinyl / polystyrene*, malam merah.

Keuntungan : tidak penggodokan ulang
(menghindari distorsi)

Kelemahan : *fitting surface* kurang akurat



2. **Base plate permanen**, dipakai mulai dari awal proses pembuatan sampai GTL jadi

Bahan : *heat cured resin akrilik, visible light cured (VLC), emas, kobal kromium*

Keuntungan : *fitting surface* akurat

Kelemahan : mengalami penggodokan ulang → distorsi → GTL gagal

- Inseri **base plate**, yang perlu diperhatikan :

a. Retensi :

diperiksa dengan menggerakkan pipi dan bibir, *base plate* lepas atau tidak.

b. Stabilisasi :

diperiksa saat mulut berfungsi, *base plate* tidak terlepas.