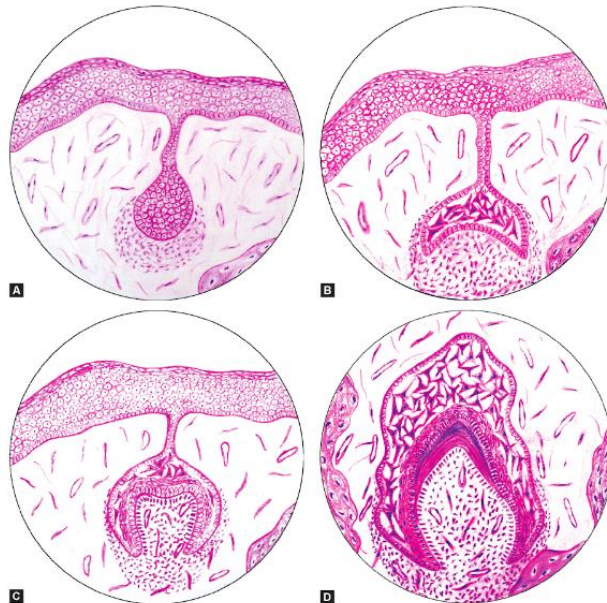


Latihan Soal-soal:

Sebutkan tahap perkembangan gigi geligi pada gambar dibawah ini:



Figures 3.6A to D Morphologic stages and tooth development: (A) Bud stage; (B) Cap stage; (C) Early bell stage; (D) Advance bell stage

- A. Tahap:
- B. Tahap:
- C. Tahap:
- D. Tahap:

Kapan terjadi proses fisiologis tahap perkembangan gigi geligi dibawah ini:

- A. Inisiasi:
- B. Proliferasi:
- C. Histodiferensiasi:
- D. Morfodiferensiasi:

1. Kapan dimulai pembentukan gigi pada manusia?
 - A. Prenatal
 - B. Sebulan setelah lahir
 - C. Pada saat lahir
 - D. 6 Bulan post natal
 - E. Bayi usia 1 tahun
2. Kapan benih gigi desidui mulai mengalami proses kalsifikasi?
 - A. Sejak dalam kandungan
 - B. Pada saat lahir
 - C. Bayi usia 6 bulan
 - D. 6 minggu di dalam kandungan
 - E. 12 minggu di dalam kandungan

3. Pada anak usia berapa semua gigi desidui mengalami erupsi sempurna?
 - A. 1 tahun
 - B. 1,5 tahun
 - C. 2 tahun
 - D. 2.5 tahun
 - E. 3 tahun

4. Kapan dimulai terjadinya periode gigi bercampur?
 - A. Usia 5 tahun
 - B. Usia 6 - 7 tahun
 - C. Gigi Molar 1 mandibula erupsi
 - D. B dan C benar
 - E. A dan C benar

5. Usia berapa semua gigi permanen mengalami erupsi sempurna di dalam rongga mulut?
 - A. 13 – 17 tahun
 - B. 8 – 12 tahun
 - C. 6 – 7 tahun
 - D. 1- 5 tahun
 - E. 6 bulan – 1 tahun

6. Elemen gigi permanen apa yang pertama kali erupsi?
 - A. Molar 1
 - B. Molar 2
 - C. Premolar 1
 - D. Premolar 2
 - E. Insisivus sentralis

7. Sel apa yang berperan dalam membentuk matrix dentin?
 - A. Odontoblast
 - B. Dentinoblast
 - C. Osteoblast
 - D. Fibroblast
 - E. Cementoblast

8. Sel apa yang berperan dalam membentuk matrix pulpa?
 - A. Odontoblast
 - B. Dentinoblast
 - C. Osteoblast
 - D. Fibroblast
 - E. Cementoblast

9. Mekanisme nyeri adalah respon pertahanan gigi terhadap jejas/exposure dari luar, serabut saraf apakah yang memberikan respon tersebut?
 - A. A delta
 - B. B delta

- C. C delta
- D. D delta
- E. E delta

10. Dentin yang dibentuk secara terus menerus secara fisiologis adalah:

- A. Dentin primer
- B. Dentin sekunder
- C. Dentin reaksioner
- D. Dentin reparatif
- E. Dentin sklerotik