

Drg. Afina Hasnasari Heningtyas, MPH

V2

V3

INA CBGS AND CLINICAL  
PATHWAY

# CASE MIX PAYMENT

# Sistem Case Mix

## Definisi

- Merupakan salah satu pembayaran prospektif → *Case Based Payment*
- **Sistem pembayaran pelayanan kesehatan secara paket** dimana pembayaran / biaya ditentukan sebelum pelayanan diberikan
- Pengelompokan diagnosis dan prosedur dengan mengacu pada ciri klinis yang mirip/sama dan biaya perawatan yang mirip/sama.

Dikaitkan dengan biaya perawatan dan dimasukkan ke dalam group-group tertentu berdasarkan kesamaan:

Penyakit yang mempunyai Gejala Klinis yang sama.

Pemakaian sumber daya yang sama



Pengelompokan dilakukan dengan menggunakan *software grouper*.

Pengelompokan  
diagnosis penyakit

# Sistem casemix

## Keuntungan:

- Mendorong peningkatan mutu pelayanan kesehatan
- Mendorong pelayanan yang berorientasi pasien
- Mendorong efisiensi
- Mendorong untuk pelayanan tim (koordinasi/kerjasama antar provider)
- Mengurangi perawatan yg bersifat *overtreatment*, *undertreatment*, maupun *adverse event*.

## Kekurangan:

- *Code creep*
- *Underprovide services* >> discharge admissions prematurely
- *Increase both admission and unnecessary readmissions*

# KOMPONEN SISTEM CASEMIX

Costing

Coding

*Clinical Pathway*

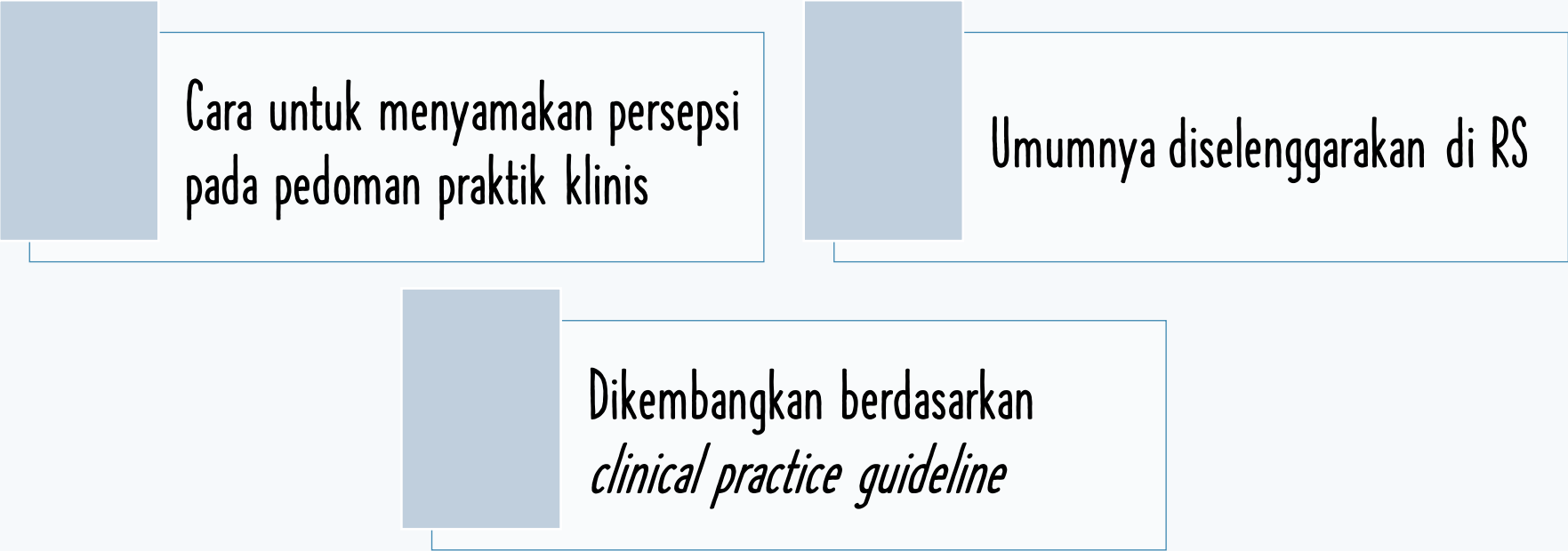
Teknologi dan  
Informasi



# CLINICAL PATHWAY

5/26/2022

# CLINICAL PATHWAY



Cara untuk menyamakan persepsi  
pada pedoman praktik klinis

Umumnya diselenggarakan di RS

Dikembangkan berdasarkan  
*clinical practice guideline*



# CLINICAL PATHWAY

## Clinical Pathway:

- Nama lain: *Critical care pathway, Integrated care pathway, Coordinated care pathway, Caremaps®*, atau *Anticipated recovery pathway*
- Salah satu **alat ukur bidang manajemen penyakit** yang dapat mengurangi variasi pelayanan, meningkatkan outcome klinik dan juga penghematan pemakaian sumber daya/finansial.
- Sebuah **rencana detail** setiap tahap penting dari **pelayanan kesehatan**, bagi pasien dengan diagnosis atau prosedur tertentu, berikut dengan hasil yang diharapkan.
- Sebuah pemetaan mengenai tindakan klinis untuk diagnosis tertentu pada waktu tertentu
- **Mendokumentasikan clinical practice terbaik**

# Clinical pathway

## Definisi

- Suatu **rancangan pelaksanaan multidisiplin klinis terbaik** untuk suatu kelompok pasien dengan **diagnosis tertentu** yang dapat membantu koordinasi dan memberikan kualitas pelayanan yang prima dalam rentang waktu tertentu dengan sumber daya yang tersedia.
- Suatu **pedoman** yang mencakup semua aktivitas pasien mulai dari saat masuk hingga keluar dari RS
- **Menyatukan rencana pelayanan kesehatan dengan asuhan keperawatan serta pemeriksaan/perawatan penunjang lainnya**

# Prioritas Clinical Pathway

Kasus yang sering ditemui

Kasus yang terbanyak

Biaya tinggi

Perjalanan penyakit dan hasilnya dapat diperkirakan

Tersedia SPM dan SOP

## Contoh penggunaan *clinical pathway*

### Kasus Stroke di Singapura

- Menurunkan angka kematian stroke akut (10% → 5%)
- Menurunkan angka LOS (10.3 hari → 7.64 hari)
- Mengurangi biaya perawatan hingga 2/3

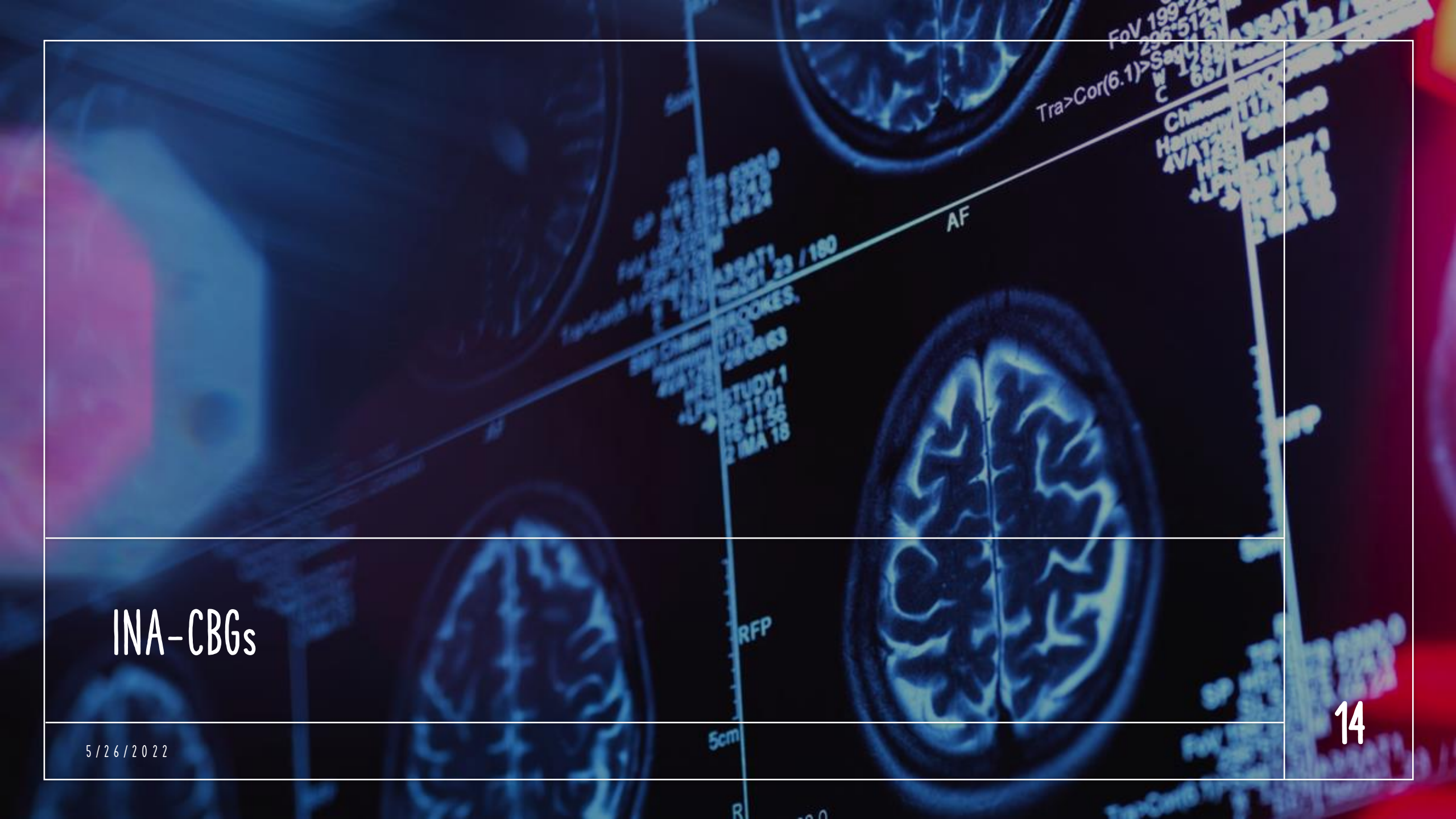
### Kasus pneumonia di Malaysia

- Menurunkan mortalitas >50%
- Mengurangi LOS hingga 1/3

# CLINICAL PATHWAY KASUS GIGI DAN MULUT?

# INA-CBGs

5/26/2022



# System Case Mix

- INA-CBGs
- INA-DRG's

## INA CBG'S

### Apa itu INA-CBGs?

- Suatu metode identifikasi pasien yang mempunyai **kebutuhan dan sumber daya yang sama** di RS yang dikelompokkan ke dalam kelompok yang sama
- Pembayaran perawatan di RS dilakukan berdasarkan **diagnosis**, bukan berdasarkan utilisasi pelayanan medis dan non medis yang diberikan ke pasien
- Tarif per diagnosis sudah ditetapkan sebelumnya, **keuntungan dan kerugian menjadi tanggung jawab RS.**



# Perbedaan INA DRGs dan INA CBGs



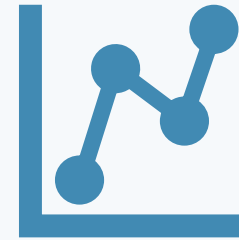
## INA DRG'S

INA DRG menggunakan CGS Grouper IR-DRG oleh PT. 3M.

INA DRG memerlukan Kode Lisensi / Kode security pada instalasi di setiap Komputer.

INA DRG terdapat 23 MDC (*Major Diagnostic Category*), label menggunakan numerik 01 s/d 23 dan mengacu pada ICD-10.

Kode pada INA DRG menggunakan 6 digit.



## INA CBG's

INA CBG's Menggunakan UNU Grouper dari UNU-IIGH

Tidak memerlukan kode Lisensi dan dapat langsung digunakan lebih dari satu PC  
Terdapat 31 CMG's (Casemix Main Groups), label menggunakan abjad A s/d Z serta mengacu pada ICD-10 dan ICD-9CM

Menggunakan 5 digit kode alfanumerik

ICD

*Major Diagnostic Category (MDC)*

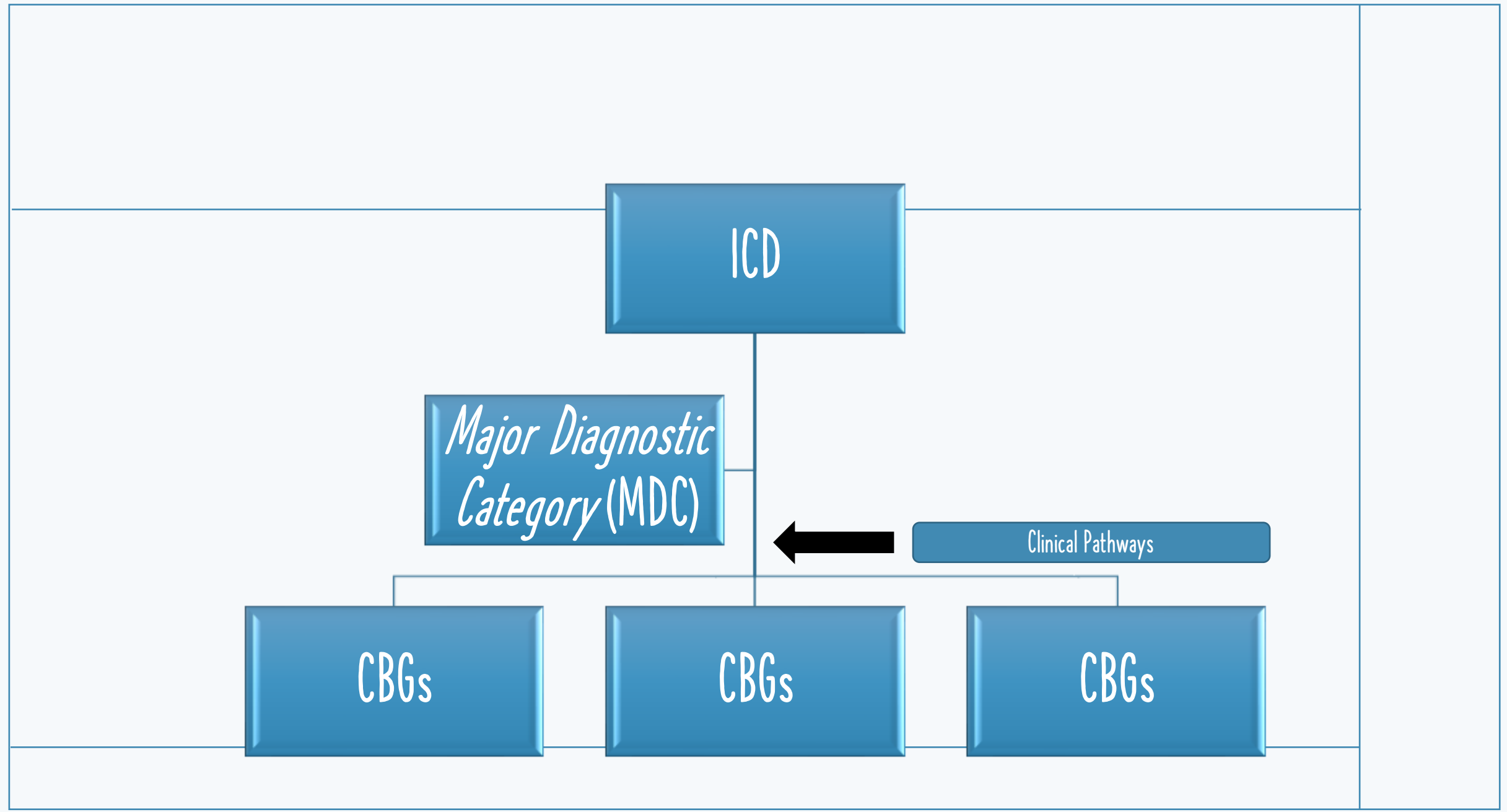
Clinical Pathways

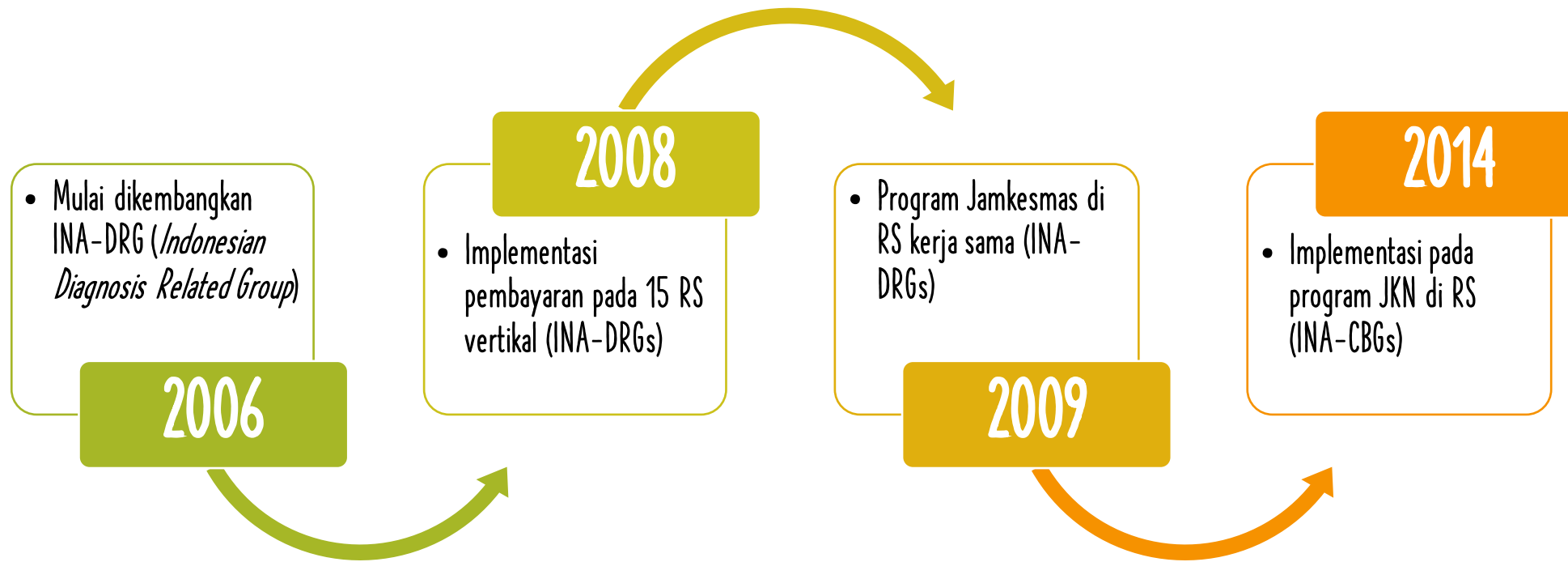


CBGs

CBGs

CBGs





## Sistem INA-CBGs di Indonesia

# Perubahan INA-DRGs ke INA-CBGs

INA-DRGs

2006 s/d 31 September 2010  
Grouper: 3M grouper



INA-CBGs

1 Oktober 2010-sekarang  
Grouper: UNU Grouper

## Perubahan Tarif

2008

- (INA-DRGs)

2013

- (INA-CBGs)

2014

- (INA-CBGs)

2016

- (INA-CBGs)

PMK No. 27 Tahun 2014

- Petunjuk Teknis Sistem INA-CBGs

PMK No. 59 Tahun 2014

- Standar tarif pelayanan Kesehatan dalam Penyelenggaraan Program JKN

PMK No. 12 Tahun 2016

- Perubahan atas PMK No 59 Tahun 2014

PMK No. 52 Tahun 2016

- Standar tarif pelayanan Kesehatan dalam Penyelenggaraan Program JKN

PMK No. 64 Tahun 2016

- Perubahan atas PMK No 52 Tahun 2016

PMK No. 6 Tahun 2018

- Perubahan atas PMK No 64 Tahun 2016

## Peraturan Perundangan

## INA-CBGs

1.077 kelompok tarif

789 kode grup/kelompok rawat inap

288 kode grup/kelompok rawat jalan

Menggunakan sistem koding:

ICD-10 untuk diagnosis

ICD-9-CM untuk prosedur/tindakan.

## Struktur Kode INA-CBGs

- Dasar pengelompokan dalam INA-CBGs:
  - Menggunakan sistem kodifikasi dari diagnosis akhir dan tindakan/prosedur yang menjadi output pelayanan
- Kode: Kombinasi Alfabet dan Numerik
- Contoh:  
**K-4-17-1**
- Keterangan:
  - Digit ke-1: merupakan Casemix Main Groups, huruf alphabet (A-Z), berhubungan dengan sistem organ tubuh, jumlah 32
  - Digit ke-2: tipe kasus, berupa angka (0-9)
  - Digit ke-3: spesifik CBG kasus
  - Digit ke-4: *severity level* (berupa angka romawi)



## Casemix main groups

NO	Case-Mix Main Groups (CMG)	CMG Codes
1	Central nervous system Groups	G
2	Eye and Adnexa Groups	H
3	Ear, nose, mouth & throat Groups	U
4	Respiratory system Groups	J
5	Cardiovascular system Groups	I
6	Digestive system Groups	K
7	Hepatobiliary & pancreatic system Groups	B
8	Musculoskeletal system & connective tissue Groups	M
9	Skin, subcutaneous tissue & breast Groups	L
10	Endocrine system, nutrition & metabolism Groups	E
11	Nephro-urinary System Groups	N
12	Male reproductive System Groups	V
13	Female reproductive system Groups	W
14	Deleiveries Groups	O
15	Newborns & Neonates Groups	P

NO	Case-Mix Main Groups (CMG)	CMG Codes
16	Haemopoietic & immune system Groups	D
17	Myeloproliferative system & neoplasms Groups	C
18	Infectious & parasitic diseases Groups	A
19	Mental Health and Behavioral Groups	F
20	Substance abuse & dependence Groups	T
21	Injuries, poisonings & toxic effects of drugs Groups	S
22	Factors influencing health status & other contacts with health services Groups	Z
23	Ambulatory Groups-Episodic	Q
24	Ambulatory Groups-Package	QP
25	Sub-Acute Groups	SA
26	Special Procedures	YY
27	Special Drugs	DD
28	Special Investigations I	II
29	Special Investigations II	IJ
30	Special Prosthesis	RR
31	Chronic Groups	CD
32	Errors CMGs	X

## Casemix main groups

# Tipe kasus

Group Tipe Kasus dalam INA-CBGs

<b>TIPE KASUS</b>	<b>GROUP</b>
a. Prosedur Rawat Inap	Group-1
b. Prosedur Besar Rawat Jalan	Group-2
c. Prosedur Signifikan Rawat Jalan	Group-3
d. Rawat Inap Bukan Prosedur	Group-4
e. Rawat Jalan Bukan Prosedur	Group-5
f. Rawat Inap Kebidanan	Group-6
g. Rawat Jalan kebidanan	Group-7
h. Rawat Inap Neonatal	Group-8
i. Rawat Jalan Neonatal	Group-9
j. Error	Group-0

# Severity level



# Contoh koding

## Contoh kode INA-CBGs

<b>Tipe Layanan</b>	<b>Kode INA-CBGs</b>	<b>Deskripsi Kode INA-CBGs</b>
Rawat Inap	I - 4 - 10 - I	Infark Miocard Akut Ringan
	I - 4 - 10 - II	Infark Miocard Akut Sedang
	I - 4 - 10 - III	Infark Miocard Akut Berat
Rawat Jalan	Q - 5 - 18 - 0	Konsultasi atau pemeriksaan lain-lain
	Q - 5 - 35 - 0	Infeksi Akut

# Koding pelayanan gigi

Kode	Deskripsi Kode
U-1-14-I	Operasi bibir sumbing dan langit-langit mulut (ringan)
U-1-14-II	Operasi bibir sumbing dan langit-langit mulut (sedang)
U-1-14-III	Operasi bibir sumbing dan langit-langit mulut (berat)
U-1-30-I	Prosedur mulut (ringan)
U-1-30-II	Prosedur mulut (sedang)
U-1-30-III	Prosedur mulut (berat)
U-4-14-I	Penyakit mulut dan gigi (ringan)
U-4-14-II	Penyakit mulut dan gigi (sedang)
U-4-14-III	Penyakit mulut dan gigi (berat)

# INA-CBGs PELAYANAN GIGI DAN MULUT RAWAT JALAN

KODE CBG's	DESKRIPSI
U-2-14-0	Prosedur operasi bibir sumbing & Langit2 Mulut
U-2-21-0	Prosedur besar pada THT dan Mulut
U-2-22-0	Prosedur sedang pada THT dan Mulut
U-2-31-0	Prosedur besar pada mulut dan lidah
U-2-32-0	Prosedur kecil pada mulut dan lidah
U-3-10-0	Prosedur sedang lain2 pada THT dan Mulut
U-3-11-0	Prosedur kecil lain2 pada THT dan Mulut
U-3-13-0	Prosedur diagnostik lain2 pada THT dan Mulut
U-3-14-0	Prosedur tes fungsi pada THT dan Mulut
U-3-15-0	Prosedur lain2 pada THT dan Mulut
U-3-16-0	Prosedur pada gigi
Q-5-12-0	Gigi

# INA-CBGs PELAYANAN GIGI DAN MULUT RAWAT INAP

KODE CBG's	DESKRIPSI
U-1-14-I, II, III	Prosedur operasi bibir sumbing & langit2 mulut
U-1-20-I, II, III	Prosedur THT dan mulut
U-1-30-I, II, III	Prosedur Mulut
U-4-10-I, II, III	Tumor Kerongkongan, mulut, hidung dan Telinga
U-4-14-I, II, III	Penyakit Mulut dan Gigi
U-4-15-I, II, III	Diagnosa THT dan Mulut lain-lain



# Tarif & Regionalisasi INA-CBGs

## Pembagian Tarif

- Tarif Rumah Sakit Umum Pusat Nasional (RSUPN) Dr. Cipto Mangunkusumo
- Tarif Rumah Sakit Jantung dan Pembuluh darah Harapan Kita, tarif Rumah Sakit Kanker Dharmais, tarif Rumah Sakit Anak dan Bunda Harapan Kita;
- Tarif rumah sakit pemerintah dan swasta kelas A;
- Tarif rumah sakit pemerintah dan swasta kelas B;
- Tarif rumah sakit pemerintah dan swasta kelas C;
- Tarif rumah sakit pemerintah dan swasta kelas D

# Regionalisasi INA-CBG's

Daftar regionalisasi tarif INA-CBGs

REGIONALISASI				
I	II	III	IV	IV
Banten	Sumatera Barat	NAD	Kalimantan Selatan	Bangka Belitung
DKI Jakarta	Riau	Sumatera Utara	Kalimantan Tengah	NTT
Jawa Barat	Sumatera Selatan	Jambi		Kalimantan Timur
Jawa Tengah	Lampung	Bengkulu		Kalimantan Utara
DI Yogyakarta	Bali	Kepulauan Riau		Maluku
Jawa Timur	NTB	Kalimantan Barat		Maluku Utara
		Sulawesi Utara		Papua
		Sulawesi Tengah		Papua Barat
		Sulawesi Tenggara		
		Gorontalo		
		Sulawesi Barat		
		Sulawesi Selatan		

## Episode dalam INA-CBGs

Satu episode rawat jalan adalah satu rangkaian pertemuan konsultasi antara pasien dan dokter serta pemeriksaan penunjang sesuai indikasi medis dan obat yang diberikan pada hari pelayanan yang sama. Apabila pemeriksaan penunjang tidak dapat dilakukan pada hari yang sama maka tidak dihitung sebagai episode baru

Pasien yang membawa hasil pada hari pelayanan yang berbeda yang dilanjutkan dengan konsultasi dan pemeriksaan penunjang lain sesuai indikasi medis, dianggap sebagai episode baru

Pemeriksaan penunjang khusus dirawat jalan (MRI, CT Scan) tidak menjadi episode baru karena termasuk dalam special CMG.

Pelayanan IGD, pelayanan rawat sehari maupun pelayanan bedah sehari (*One Day Care/Surgery*) termasuk rawat jalan

## Top Up Payment pada INA CBGs

### *Special Casemix Main Groups (CMG):*

- *special drugs;*
- *special procedure;*
- *special prosthese;*
- *special investigation;*
- *sub acute cases;*
- *chronic cases.*

## Hal-hal lain:

### Tarif Ranap

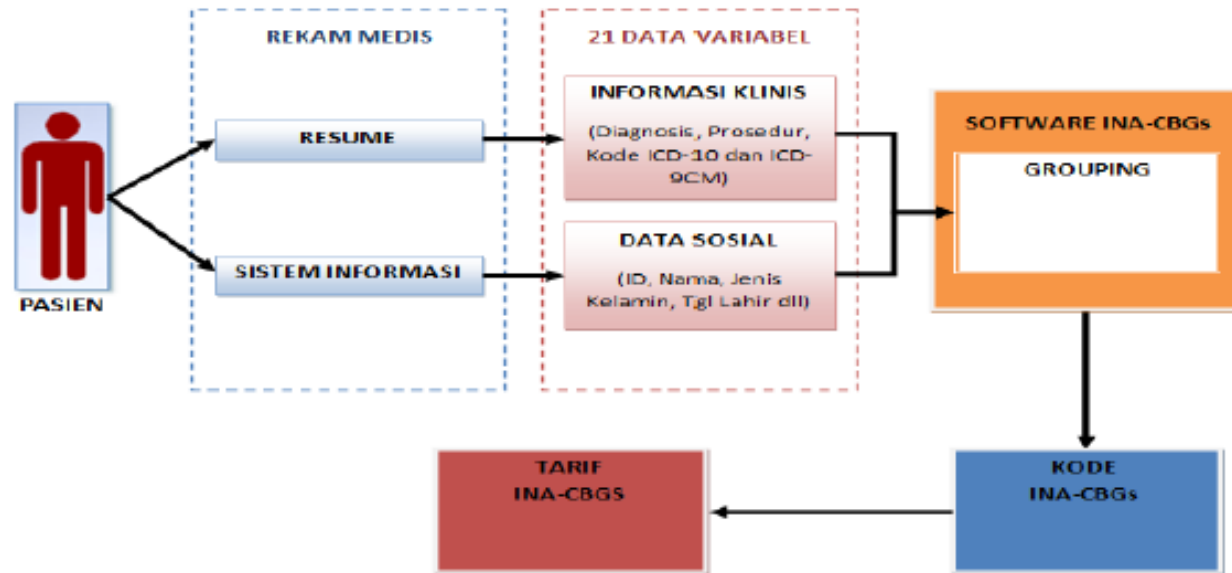
- Terdapat perbedaan pada kelas 1, 2, 3

Apabila belum ada penetapan kelas RS maka mengikuti tarif kelas tipe D

Tarif rawat jalan di Klinik Utama =  
tarif RS tipe D

Tarif rawat inap di klinik Utama =  
70-100% tarif RS tipe D

# Alur entri data ina-cbgs



## Kesimpulan

Pembayaran INA CBGS termasuk ke dalam sistem case mix.



Salah satu komponen utama berupa clinical pathway

**Terima kasih**